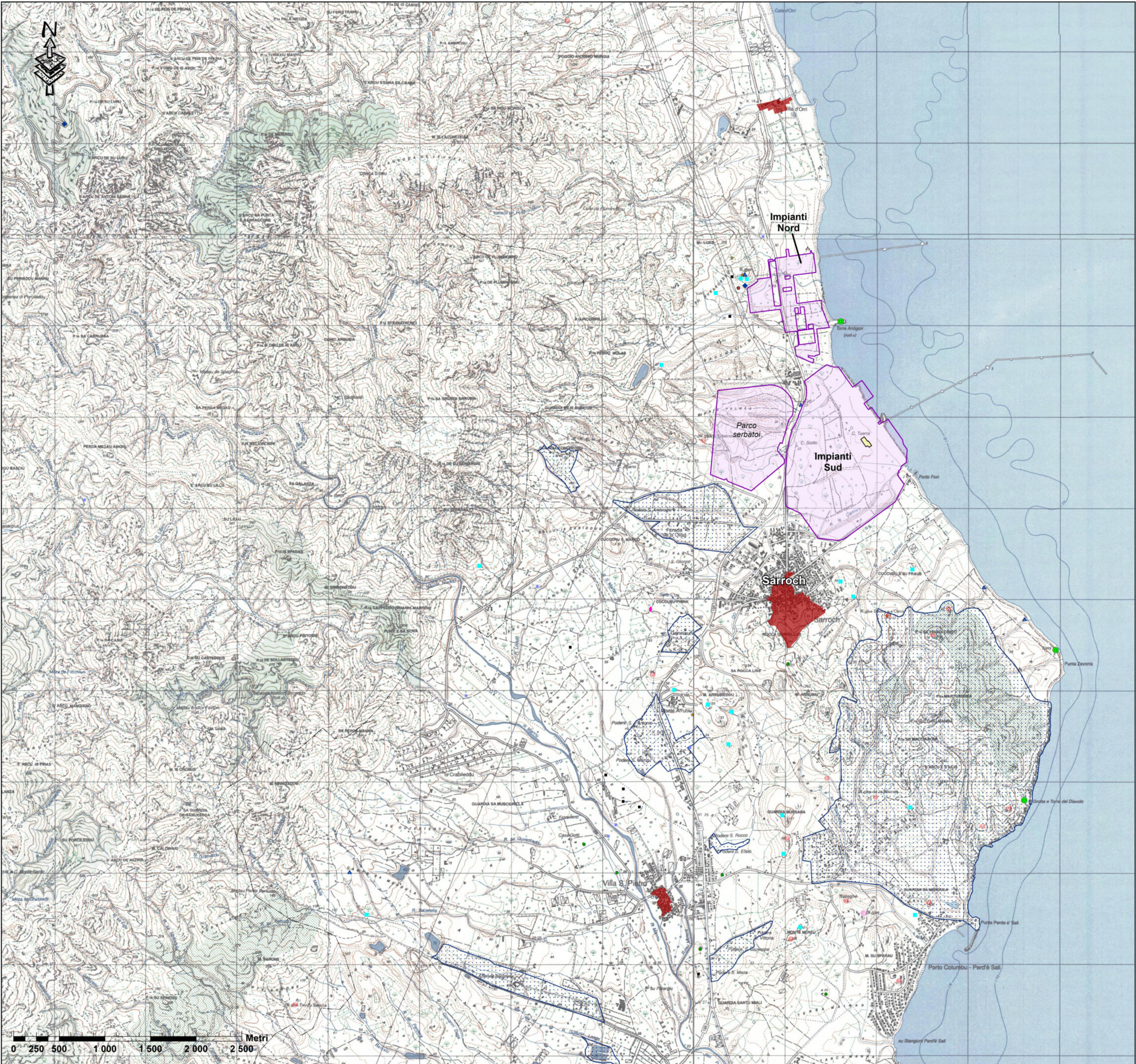


ASSETTO STORICO CULTURALE - STRALCIO PPR (Scala 1/15000)



LEGENDA

- Stabilimento Sarlux
- Stabilimento Sardy Green Hydrogen SRL - Area di progetto

PIANO PAESAGGISTICO REGIONALE

D.lgs. 22 gennaio 2004 n. 42 e succ. mod. L.R. 25 novembre 2004 n. 8

ASSETTO STORICO CULTURALE

BENI PAESAGGISTICI AMB. EX ART. 143 D.lgs. N° 42/04 e succ. mod.

AREE CARATTERIZZATE DA EDIFICI E MANUFATTI DI VALENZA STORICO-CULTURALE

AREE FUNERARIE DAL PREISTORICO ALL'ALTO MEDIOEVO

- NECROPOLI
- TOMBA
- TOMBA DEI GIGANTI

INSEDIAMENTI ARCHEOLOGICI DAL PRENUMAGICO ALL'ETA' MODERNA, COMPRESI SIA INSEDIAMENTI TIPO VILLAGGIO, SIA INSEDIAMENTI DI TIPO URBANO, SIA INSEDIAMENTI RURALI

- COMPLESSO
- INSEDIAMENTO
- NURAGHE
- RINVENIMENTI
- RUDERI
- VILLAGGIO

ARCHITETTURE RELIGIOSE MEDIEVALI, MODERNE E CONTEMPORANEE

- CHIESA

ARCHITETTURE SPECIALISTICHE E CIVILI STORICHE

- EDIFICIO
- TORRE

INSEDIAMENTI STORICI

- Centri di antica e prima formazione

AREE DI INSEDIAMENTO PRODUTTIVO DI INTERESSE STORICO CULTURALE

- Aree della bonifica
- Parco geominerario ambientale e storico

VINCOLI

- Archeologico (Beni culturali archeologici)
- Archeologico (Beni culturali architettonici)

PARCO GEOMINERARIO STORICO AMBIENTALE (D.M. 08-09-2016)

- Parco\_Geominerario\_DM\_080916

0	07/06/22	EMMISSIONE PER PROCEDURA DI PAUR	SARTEC	SARTEC	SARTEC
Rev.	Data	Descrizione	Dis.	Contr.	Appr.

SARDHY GREEN HYDROGEN SRL



Stabilimento Sardy Green Hydrogen Srl di Sarroch (CA)

Realizzazione di un impianto di produzione di idrogeno verde mediante elettrolisi

- Assetto Storico Culturale - Stralcio PPR -

Disegno eseguito in "ArcMap" - evitare correzioni a mano.

Commessa n°:  
2021873-ING000  
Dis. n°:  
AM-PL10016\_21783

Revisione: 0

Scala: 1/15000

Sostituisce il:

Sostituito dal: //

Il presente documento è di proprietà di Saras Ricerche e Tecnologie che ne tutelerà i diritti a termini di legge.